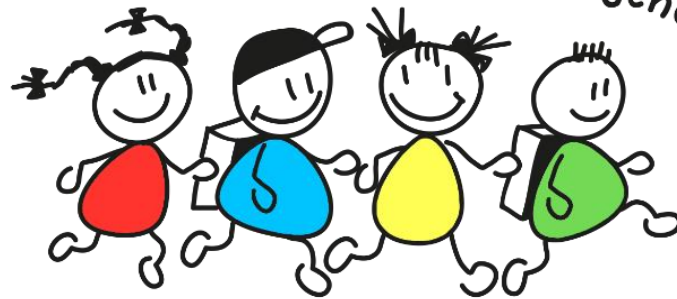


# Infoveranstaltung Pakt für den Ganzttag

*Grundschule Niederkaufungen  
Gemeinsam Wege gehen!*



# Was ist der Pakt für den Ganztag?

- Gemeinsam die alltäglichen Herausforderungen im multiprofessionellen Team meistern
- Lehrkräfte, Förderschullehrkräfte, Sozialpädagoginnen und -pädagogen, Erzieherinnen und Erzieher, Assistenzen und Betreuungskräfte
- Im „Pakt für den Ganztag“ übernehmen die Schule, das Land Hessen, der Landkreis Kassel als Schulträger und die Kunigundengemeinde Kaufungen gemeinsam Verantwortung für das Bildungsangebot.
- Freiwilliges Angebot, aber nach Anmeldung verbindlich



# Module

- Modul 1: Basismodul des ganztägigen schulischen Angebots  
8:00 Uhr bis 15:00 Uhr – kostenfrei
- Modul 2 F: (Früh-)Betreuung  
7:00 Uhr bis 8:00 Uhr - kostenpflichtig
- Modul 2 S: (Spät-)Betreuung  
15:00 Uhr bis 16:15 Uhr - kostenpflichtig
- Modul 3: (Spät-)Betreuung wenn mind. 5 Kinder für alle Schultage angemeldet werden  
16:15 Uhr bis 17:00 Uhr - kostenpflichtig



# Ferienbetreuung



- In den Ferien wird es, wie gehabt, kostenpflichtige Betreuungsangebote geben.
- Das Angebot bleibt weitestgehend unverändert.
- Geplante Änderung: Basismodul Ferien von 7:45 Uhr bis 15:00 Uhr ab den Herbstferien.
- Abfragen und Anmeldeformulare werden rechtzeitig über die Schule verteilt.

# Rhythmisierung

Jeder Schultag beginnt mit 30 Minuten Lernzeit

- Individuelles und selbstständiges Arbeiten, betreut durch Lehrkräfte
- Die Lernzeit ersetzt die Hausaufgaben
- Es wird Familienaufgaben geben z.B. Lesen, für Arbeiten üben, Grundaufgaben

Die Kinder können innerhalb eines Zeitfensters selbst wählen, wann sie zum Essen gehen.

Bei einer 5. oder 6. Stunde besteht die Möglichkeit, in der 2. Pause den Vesperraum aufzusuchen.



# Rhythmisierung

7.00 - 8.00	Frühbetreuung		kostenpflichtig
8.00 - 8.30	Lernzeit		kostenfrei
8.30 - 9.15	1. Stunde		
9.15 - 9.25	Frühstückspause		
9.25 - 10.10	2. Stunde		
10.10 - 10.30	Pause		
10.30 - 11.15	3. Stunde		
11.15 - 12.00	4. Stunde		
12.00 - 12.15	Pause / Vesper		
12.15 - 13.00	5. Stunde	Essen	
13.00 - 13.45	6. Stunde	Essen	
13.45 - 14.30		Essen	
14.30 - 15.00	Betreuung		
15.00 - 16.15	Spätbetreuung		kostenpflichtig



# Was ist der Klassenganztag?

- An einem Tag in der Woche wird Ihr Kind gemeinsam mit seiner Klasse und der Klassenlehrerin den Schultag bis 14:30 Uhr verbringen.
- Ziel: Förderung der sozialen und persönlichen Entwicklung jedes Einzelnen und den Zusammenhalt der Gemeinschaft als Ganzes.
- Gemeinsames Mittagessen im rotierenden System mit der Klassenlehrerin in der alten Küche oder in der Mensa.
- Die Lernenden verbringen mehr Zeit miteinander, lernen im gemeinsamen Spiel Konflikte zu lösen, Rücksichtnahme und Teamfähigkeit zu entwickeln.
- Zeit für Projekte und den Besuch außerschulischer Lernorte.



# Abholzeiten und Schickzeiten

- Ihr Kind wird in den von Ihnen angemeldeten Modulen betreut.
- Es gibt feste Zeiten, zu denen Ihr Kind vor Modulende abgeholt oder nach Hause geschickt werden kann.
- Diese Zeiten werden von Ihnen zu Beginn jedes Halbjahres **verbindlich** festgelegt.
- Die Kinder werden zu den angemeldeten Zeit zum Abholpunkt am Schultor gebracht. Ein Betreten des Schulgeländes, um das Kind abzuholen, ist nicht gestattet.

## **Basismodul:**

Je nach Unterrichtsende: 12:00 Uhr, 13:00 Uhr und 13:45 Uhr

Zusätzlich 14:30 Uhr und 15.00 Uhr (Ende Modul 1)

## **Modul 2 S:**

15:45 Uhr und 16:15 Uhr.



# Abholzeiten und Schickzeiten

## **Basismodul:**

Je nach Unterrichtsende: 12:00 Uhr, 13:00 Uhr und 13:45 Uhr

Zusätzlich 14:30 Uhr und 15.00 Uhr (Ende Modul 1)

## **Modul 2 S:**

15:45 Uhr und 16:15 Uhr



# Essen

- Die Teilnahme am Essensangebot ist freiwillig, aber gewünscht.
- Das Essen findet in der Mensa hinter der Schule statt, am Klassenganztag manchmal auch im Vesperraum.
- Wünschenswert ist, dass mindestens am Klassenganztag alle Kinder zum Essen angemeldet werden.
- Die Durchfahrt der Straße „Hinter der Schule“ wird an Schultagen zwischen 12:00 Uhr und 15:00 Uhr voraussichtlich gesperrt.
- Frau Well, Mittagsmenue Söhrewald, wird Caterer bleiben
- Wie an den anderen Standorten wird Salat wieder integriert, sodass die Kosten analog zu den Kitas als Monatsbeitrag pauschal abgerechnet werden.
- Salat wird voraussichtlich als Salatbar organisiert.
- Eine Anmeldung für einzelne Wochentage, pauschal für ein Halbjahr, ist möglich.
- Beim Landkreis Kassel kann ein Antrag auf Bildung und Teilhabe gestellt werden. Bei der Antragsstellung unterstützen wir Sie gerne.





# Kosten

Der aktuelle Stundensatz liegt bei 1,46 Euro pro Betreuungsstunde, daraus ergeben sich folgende Gebühren:

- Modul 2 F: 31,39 €
- Modul 2 S: 39,24 €
- *Modul 2 AG: 7,85 € \**
- *Modul 3: 23,54 € (Woche), 4,71 € (pro Wochentag)\**

Achtung! Die Satzung, und somit auch die Beiträge, gehen noch in die politischen Gremien. **Sie sind noch nicht beschlossen.**

*\*Unsere Bedarfsabfrage ergab, dass es für diese Module zur Zeit keinen Bedarf gibt. Daher werden sie im Moment nicht angeboten*



# Wie melde ich mein Kind an?



- Die Anmeldung erfolgt über die Schule. Sie erhalten von der Schule rechtzeitig das Anmeldeformular.
- Für die Modulbuchung und die Abrechnung brauchen Sie ein Elternkonto bei WebKita.
- Elternkonten aus den gemeindeeigenen Kitas können nach der Ganztagsanmeldung weiter genutzt werden.
- Anfallende Gebühren werden von der Kunigundengemeinde per Lastschriftverfahren eingezogen.



# Was findet noch am Nachmittag statt?



- Die Betreuung am Nachmittag übernimmt eine zentrale Funktion für die Balance zwischen Struktur und Freiheit im Schulalltag.
- Die Betreuung versteht sich als pädagogisch gestalteter Freiraum, in dem Freiwilligkeit, Selbstbestimmung und Wohlbefinden im Vordergrund stehen.
- Angebote in Form von AGs und die Zusammenarbeit mit Kooperationspartnern zum Beispiel dem Förderverein werden weitergeführt.



# Pädagogische Zielsetzungen



- Sicherung von Erholungs- und Regenerationsphasen
- Ermöglichung freien Spiels und selbstbestimmter Tätigkeiten
- Förderung sozialer Kompetenzen und Beziehungen
- Gestaltung leistungsfreier Zeit
- Stärkung von Selbstständigkeit und Eigenverantwortung
- Unterstützung individueller Interessen durch freie Angebotswahl



# Förderverein der Grundschule Niederkaufungen

## – Unsere Zukunft mit dem Ganzttag

- Änderungen im Förderverein
- Unser Auftrag
- Unsere Unterstützungsleistungen
- Die Mitgliedschaft
  - Warum? – Was? – Wie?



# Warum verändert sich der Förderverein?

- Ab den Sommerferien übernimmt die Gemeinde die Betreuung und den Mittagstisch im Ganztag
- Der Förderverein organisiert daher keine Betreuung mehr
- Gleichzeitig bleibt der Verein wichtig für Projekte und zusätzliche Angebote für die Kinder



# Unser (neuer) Auftrag

- Der Förderverein unterstützt die Schule dort, wo öffentliche Mittel nicht ausreichen
- Wir ermöglichen besondere Projekte und Aktivitäten, die den Schulalltag der Kinder bereichern
- Wir unterstützen die Verbesserung der Lern- und Arbeitsumgebung



# Womit unterstützen wir die Kinder?

- Zuschüsse für besondere Schulaktivitäten und Ausflüge (Theater, Musik, Sport usw.)
- Anschaffung von Lernmaterial und Spielgeräten (“bewegte Pause”)
- Unterstützung von Schulveranstaltungen (z.B. Schulfest, Winterbasar)
- Finanzierung von AGs
- Förderung von Lernbegleitung durch BuFDi/FSJ



# Beispiele für mögliche Projekte

- Zirkus- oder Theaterprojekt
- Ausbau der Schulbibliothek
- neue Spielgeräte für den Schulhof
- Umwelt- oder Medienprojekte
- kreative Workshops für die Kinder



# Warum ist eine Mitgliedschaft weiterhin wichtig?

- Die Mitgliedsbeiträge bilden die Grundlage der Aktivitäten des Fördervereins
- Viele kleine Beiträge ermöglichen große bzw. viele Projekte
- Der Verein kann schnell und unbürokratisch helfen
- Alle Kinder der Schule profitieren
- Eine starke Elternschaft stärkt auch die Schule



# Was kostet die Mitgliedschaft?

- Beitrag: 30 EUR pro Jahr (!)
- freiwillige Spenden sind zusätzlich willkommen



# Wie können Sie mitmachen?

- Mitglied im Förderverein werden
- Ideen für Projekte einbringen
- bei Aktionen oder Festen unterstützen
- sich ehrenamtlich im Verein engagieren



# Gemeinsam für unsere Kinder

- Der Förderverein lebt vom Engagement der Eltern
- Mit Ihrer Unterstützung können wir den Schulalltag für alle Kinder bereichern
- Eine Mitgliedschaft kostet nicht mehr als 10 ct pro Tag
- Vielen Dank!



# Ansprechpartner ab dem neuen Schuljahr

- Sekretariat der Grundschule Niederkaufungen: Frau Schäfer  
Tel. 05605-2030    E-Mail: [poststelle7400@schule.hessen.de](mailto:poststelle7400@schule.hessen.de)
- Ganztagskoordinatorin: Frau Roschel  
Tel. 05605-2030    E-Mail: [Ganztag-nk@kaufungen.de](mailto:Ganztag-nk@kaufungen.de)
- Förderverein: Herr Meywirth  
Es wird eine E-Mail Adresse eingerichtet, bis dahin:  
E-Mail an die Poststelle (s.o.) mit Betreff Förderverein